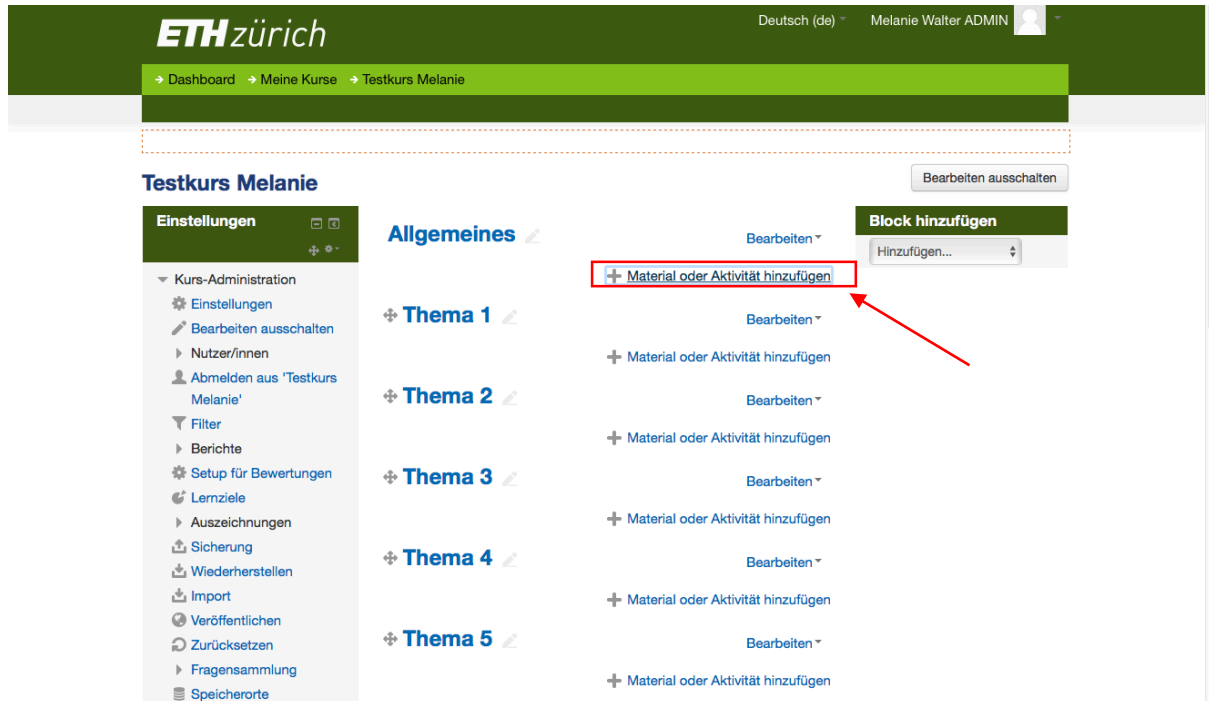
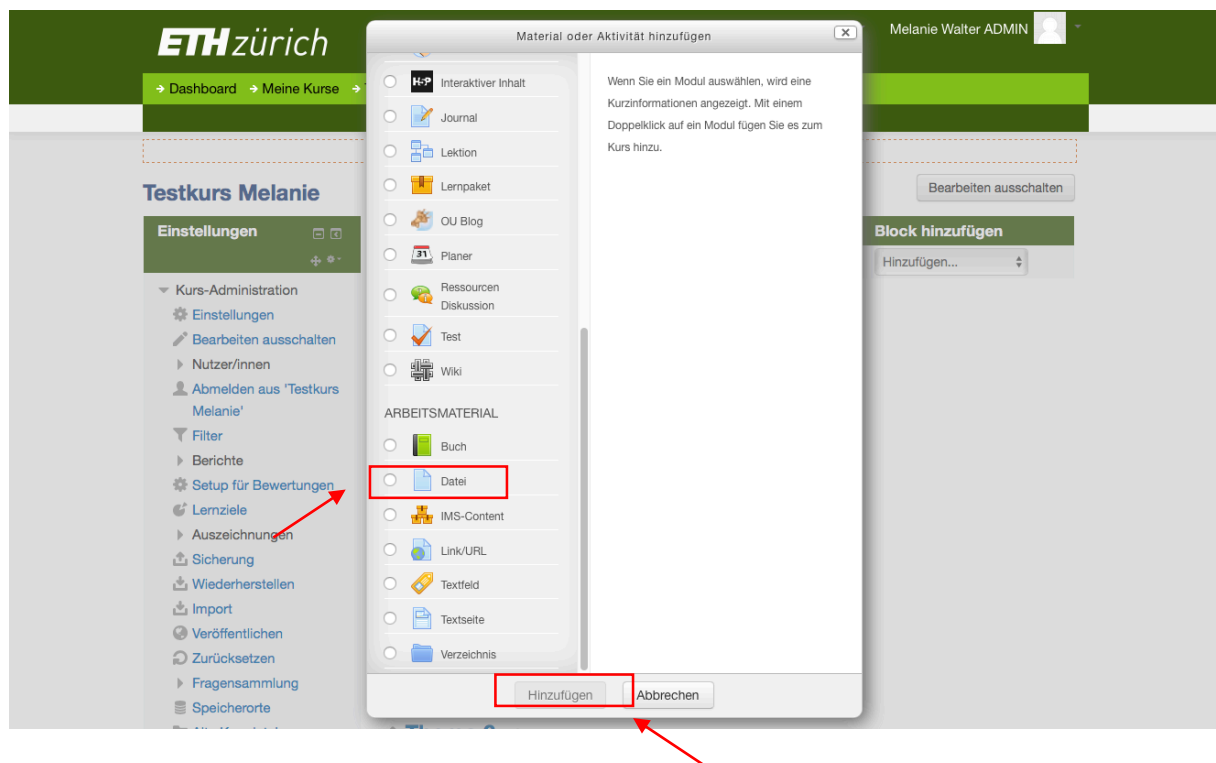


Wie verlinke ich eine Datei aus der Polyboxedu in Moodle?

1. Um eine Datei zu verlinken wählen Sie zunächst „Material oder Aktivität hinzufügen“ im entsprechenden Abschnitt aus.



2. Wählen Sie nun unter „Arbeitsmaterial“ die Option „Datei“ und bestätigen Sie mit dem „Hinzufügen“ Button



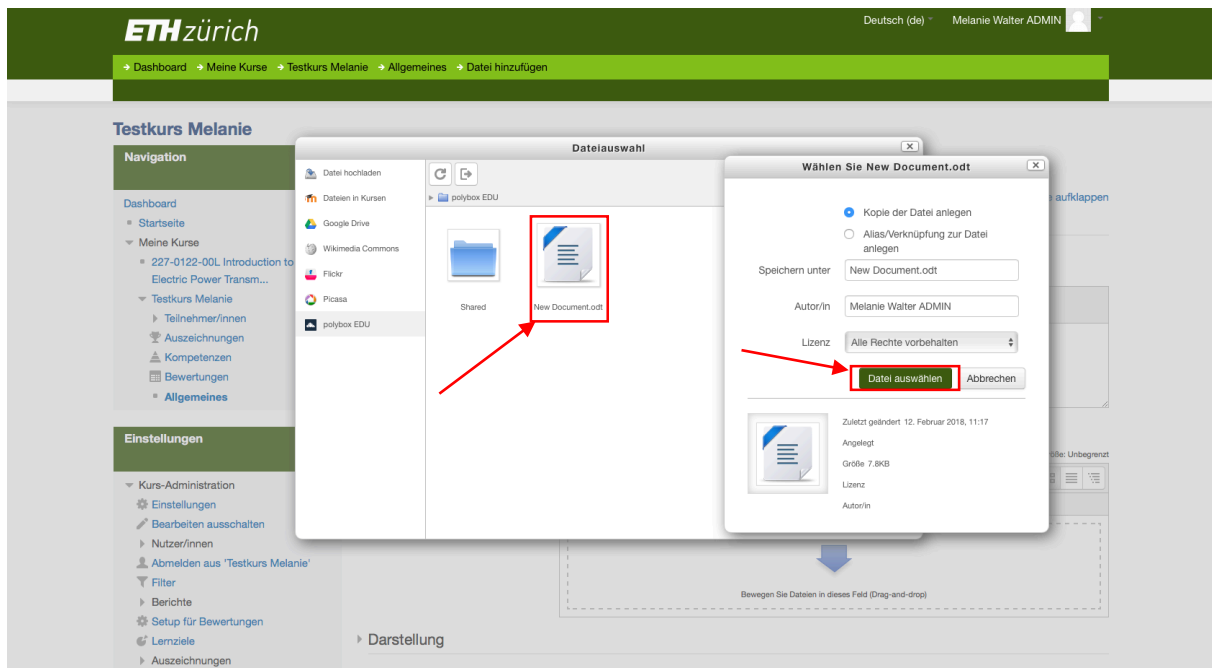
3. Geben Sie den Namen der Datei ein. Klicken Sie danach in das Feld mit dem blauen Pfeil.

The screenshot shows the Moodle course page 'Datei hinzufügen' (Add file) for 'Testkurs Melanie'. The page has a green header with the ETH zürich logo and user information. A breadcrumb trail reads: Dashboard > Meine Kurse > Testkurs Melanie > Allgemeines > Datei hinzufügen. On the left, there are navigation and settings menus. The main content area is titled 'Datei hinzufügen' and includes a 'Name' input field, a 'Beschreibung' text area with a rich text editor, and a 'Dateien auswählen' (Select files) section. A red arrow points to the 'Name' input field. Another red arrow points to a blue downward arrow icon in the 'Dateien auswählen' section, which is highlighted with a red box. Below this icon, the text 'Bewegen Sie Dateien in dieses Feld (Drag-and-drop)' is visible.

4. Wählen Sie nun in der linken Spalte „polybox EDU“ als Repository aus. Sollte das Ihr erster LogIn in die Polyboxedu via Moodle sein folgen Sie den Anweisungen auf dem Bildschirm um sich einzuloggen (Benutzername und Passwort sind dieselben wie bei Ihrem NETHZ Account).

This screenshot shows the same Moodle course page as above, but with a 'Dateiauswahl' (File selection) dialog box open. The dialog box has a title bar and a list of repositories on the left: Datei hochladen, Dateien in Kursen, Google Drive, Wikimedia Commons, Flickr, Picasa, and polybox EDU. A red arrow points to the 'polybox EDU' option. In the center of the dialog box, there is a green button with the text 'Mit Ihrem Nutzerkonto anmelden' (Log in with your user account). Below the dialog box, a blue downward arrow points to the 'Dateien auswählen' section of the main page, which is partially visible in the background.

5. Sie können nun bereits in der Polyboxedu abgelegte Dokumente auswählen und einige Optionen (z.B. Lizenz oder Autor) eintragen.



6. Abschliessend klicken Sie auf „Speichern und zum Kurs“ oder „Speichern und anzeigen“. Die Datei ist nun in Ihrem Kurs verlinkt.

